

Montage bjælkeklipper BM 5001R Art. No. 112870

Assembly scythe mower BM 5001R Art. No. 112870



Løsdele pose pakket, afdækninger, skaftkonsol, skaft højre og venstre.

Lose parts plastic bag, covers, handle console, handle right and left.



Knivholder og løsdele for montage af kniv.

Knife holder and lose parts for installation of the cutter unit.



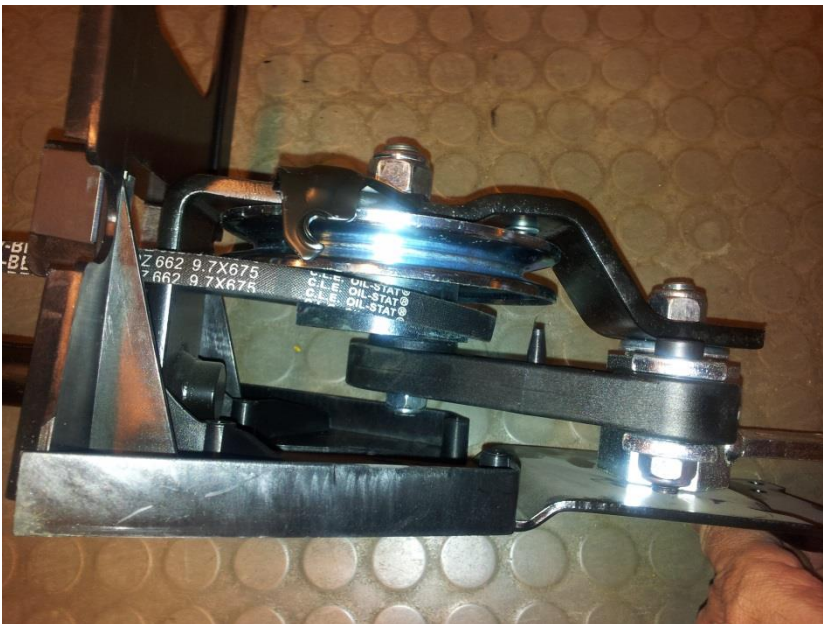
Klippe enhed.

Cutter unit.



Fjern de 4 stk. bolte og den røde afdækning. 2 stk. bolte på hver side.

Remove the 4 bolts and the red cover. 2 bolts on each side.

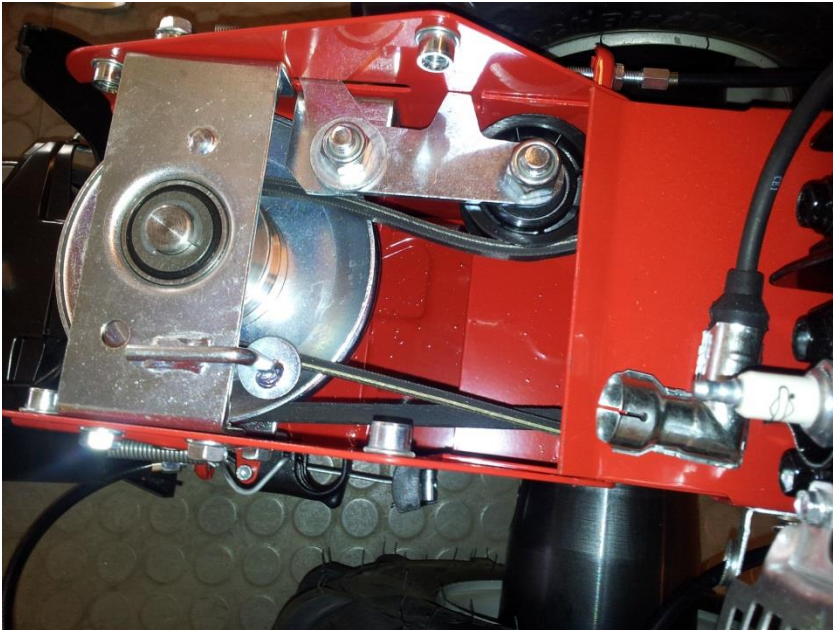


Tag remmen ud af remskiven, smør bolten der skal skubbes ind i driv enheden.

Monter remmen inde i drivenheden og kør remmen på i knivholderen.

Remove the V-belt from the pulley, grease the bolt that have to go into the drive unit.

Attach the V-belt to the pulley in the drive unit and turn the V-belt onto the pulley in the knife holder.



Montage af remmen på driv enheden kan kontrolleres ned gennem åbningen
Assembly of the V-belt can be checked in the opening on the drive unit.



Monter de 2 fjedre og stram.
Install the 2 springs and tighten.



Monter den røde afdækning og skaft konsol. Bolt med skive anvendes i de bagerste huller.

Install the red cover and the handle console with the 4 bolts. Use the bolts with washer in the rear hole.



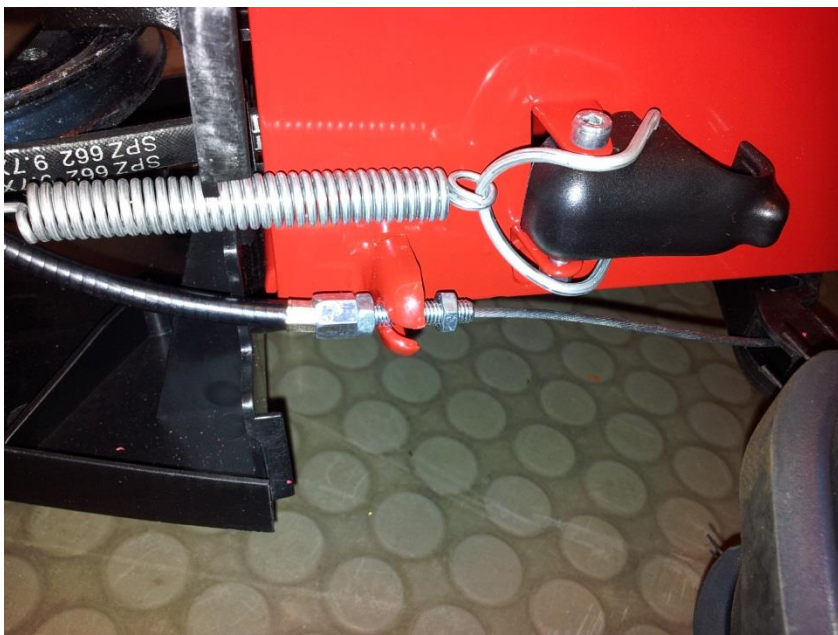
Monter skaft overpart en side af gangen. Husk forstærkningsplade og spænd kun løst ved første skaft part. Bemærk kabelholderen, hvor alle kabler kan køres igennem.

Install handle upper part one side at the time. Remember support bracket and tighten only lose at the first handle part. Notice the cable holder where all cables can be attached.



Monter gaskablet. Kontroller at gasreguleringen står på fuld gas, sæt enden af inderkablet igennem det lille hul, træk tilbage i kablet til der mærkes modstand og spænd yderkablet fast med holderen.

Assemble throttle cable. Check that throttle control is on full speed, attach the inner cable to the arm at the small hole, pull back in the cable until there is felt a slight resistance and tighten the outer cable with the cable holder.



Koblingskabel klippeenhed. Skru den yderste møtrik af og monter som vist.

Clutch cable for cutter unit. Unscrew the outer nut and assemble as on picture.



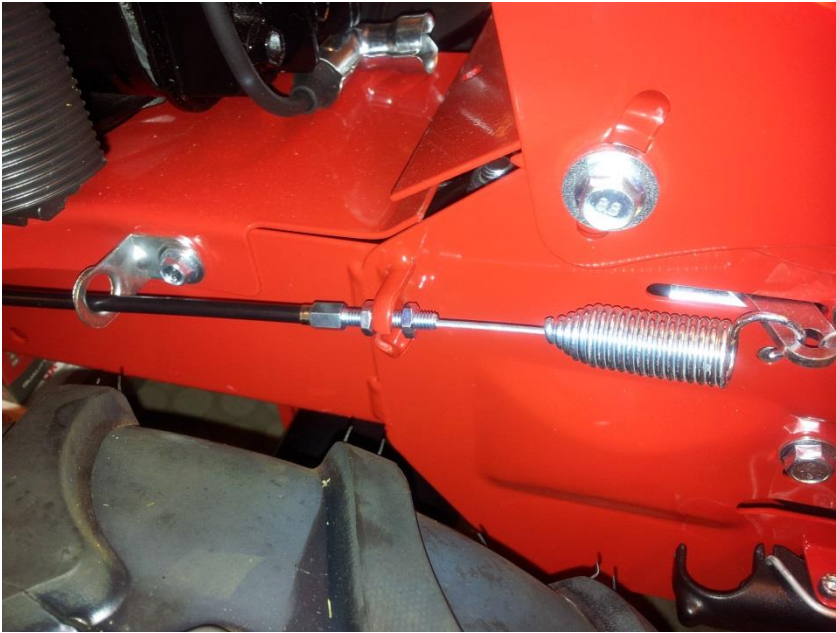
Monter koblingskablet i det røde håndtag og derefter justerskruen. Juster begge justerskruer til ca. midt på skruen. Efterjuster hvis nødvendigt.

Assemble the clutch into the red handle and after that the adjusting screw. Adjust both the adjusting screws to approx. middle on the screw. Test and adjust more if necessary.



Monter håndtag til fremdrift. Skruen skal ned i det højre håndtag.

Install handle for driving. Bolt have to go into the right side handle.



Koblingskabel til fremdrift. Skru den yderste møtrik af og monter som vist.

Clutch cable for driving. Unscrew the outer nut and assemble as on picture.



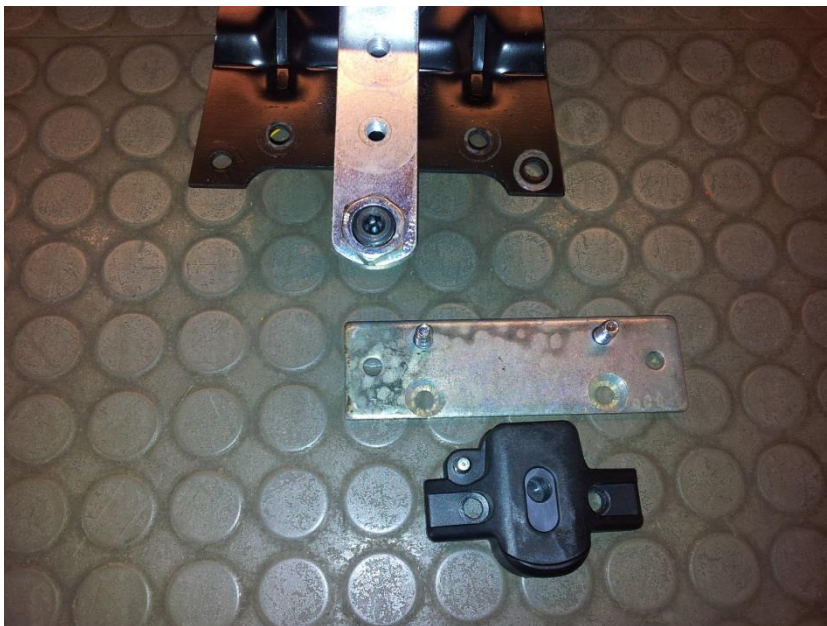
Koblingskabel til bakgear. Skru den yderste møtrik af og monter som vist. Juster til ca. midt på skruen.

Clutch cable for reverse driving. Unscrew the outer nut and assemble as on picture. Adjust approx. to middle on the adjuster screw.



Monter højde reguleringen.

Install the height adjuster.



Inden montage af klippe enheden skal knivføring og hjælpebeslag monteres.

Before installation of the cutter unit the knife feeder and support bracket must be installed.



**Først sættes knivføringen på og derefter hjælpebeslaget med de 2 bolte.
Install first the knife feeder and then the support bracket with the 2 bolts.**



**Klippe enheden lægges ind under hjælpebeslaget, så den passer med hullerne.
Cutter unit is placed under the support bracket, so it fits with the holes.**



Monter de 4 bolte løst, spænd først de 2 undersænkede og derefter de 2 sidste.

Install the 4 bolts lose, tighten the first the 2 countersunk bolts and then the 2 others.



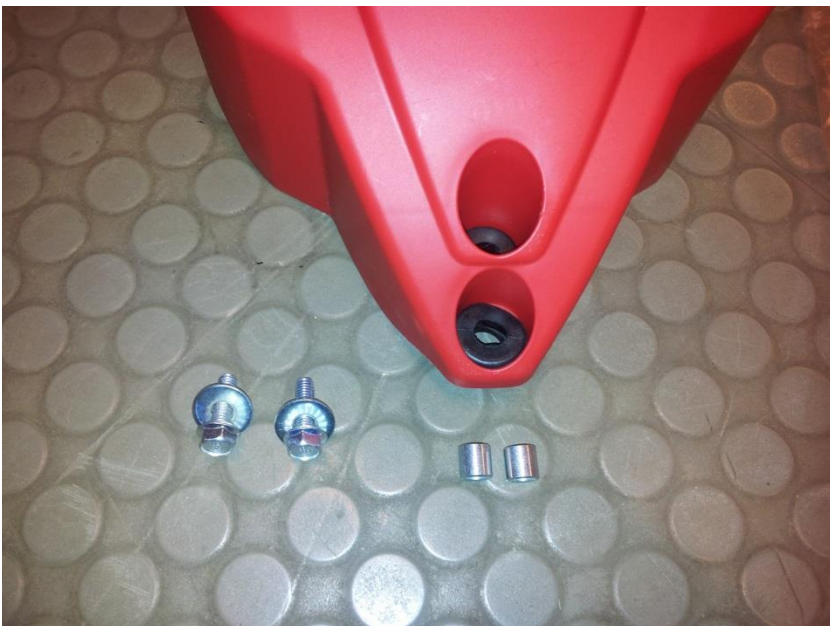
Spænd derefter knivføringen med de 2 umbraco bolte. Smør med fedt efter montagen

Tighten then the knife feeder with the 2 allen bolt. Grease after assembly.



Monter den øverste røde afdækning. Inden montage smør da med fedt ifølge billede i brugsanvisning billede 17.

Install the upper red cover. Before installation grease on the 2 nipples according to picture 17 in the manual.



Før montage af den nederste afdækning sættes de 2 rørstykker i gummi bøsningerne.

Before install of the lower cover put in the small metal tube into the rubber.



Nederste afdækning monteret med de 2 bolte.

Front cover installed with the 2 bolts.



Monter hjul kapslerne.

Install the wheels capsule.



Påfyld olie og benzin. Kontroller at alle 3 smørenipler er smurt.

Add oil and gasoline. Check that all 3 grease nipples have got grease.



Juster højde reguleringen på klippeenheden til ønsket højde. Vær opmærksom på at kniven har ordentlig frigang så den ikke bliver skadet.

Adjust the height adjuster on the knife. Take care that the knife are free from the ground so no damages happens to the knife.